

Wachen / Züge / Zonen

... dienen der Disposition von Einsatzmitteln und Meldern. Mit Hilfe von ELS-Professional können Dispositionsvorschläge vorbereitet werden.

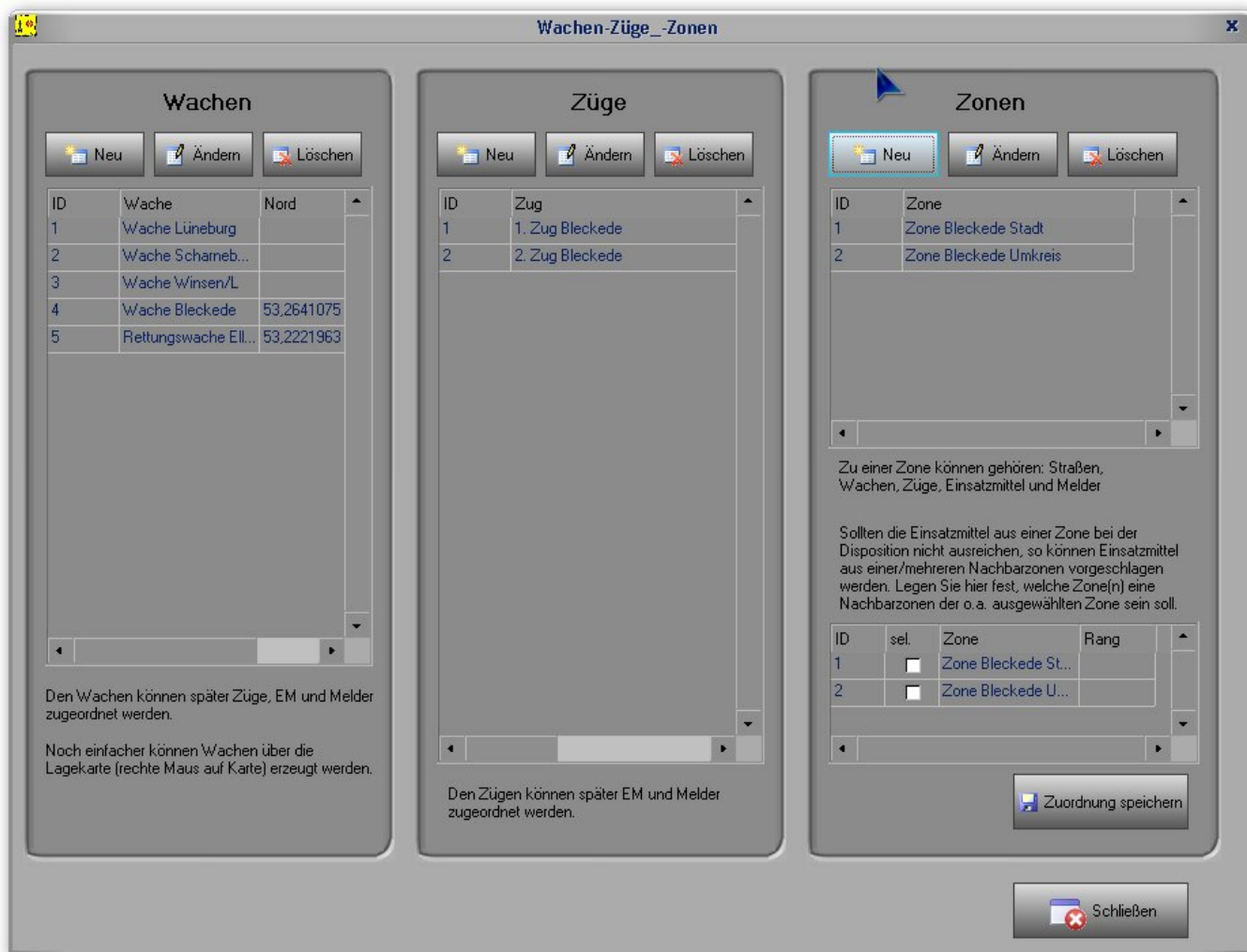
Bei einem Einsatz schaut ELS-Professional nach:

- Wo befindet sich der Einsatzort ?
- Ist der Einsatzort einer Wache, einer Zone zugeordnet
- Welche Einsatzmittel sind für diese Wache / Zone zuständig

Um diese Vorschläge machen zu können, sind mehrere Schritte erforderlich:

1. Erfassen von Wachen / Zügen / Zonen
2. Erfassen von Einsatzmitteln und Meldeempfängern
3. Zuordnungen herstellen zwischen Straßen, Zügen, Zonen, Wachen
4. Zuordnungen herstellen mit Einsatzmitteln, Meldern

Menü Stammdaten → Wachen / Züge / Zonen:

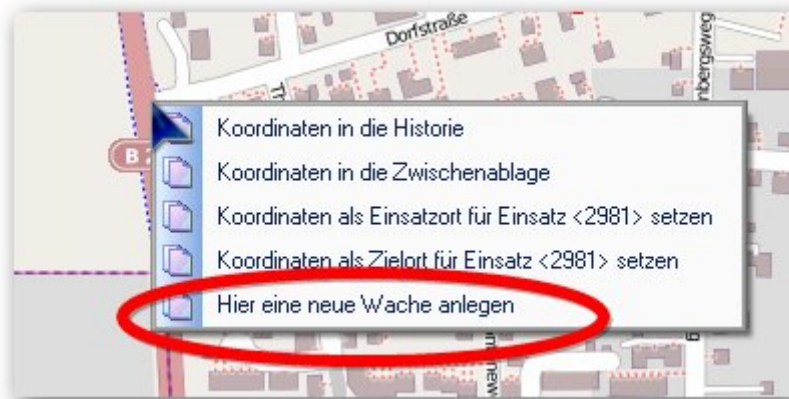


Wachen

Wachen können später enthalten:

- Straßen
- Züge
- Einsatzmittel
- Melder

Eine Wache wird am einfachsten erfasst, in dem man in der Lagekarte mit der rechten Maus auf den Standort klickt und dann im Menü **Hier eine neue Wache anlegen** auswählt:



Nun können Einsatzmittel auf diese Wache gezogen werden. Damit sind Einsatzmittel und Wache miteinander verknüpft.

Züge

... dienen der Aufnahme von Einsatzmitteln und Melder. Werden diese bestimmten Zügen zugeordnet, so muss später bei einem Einsatz in der Dispositionsmaske nur noch der Zug disponiert werden. Alle zugehörigen Einsatzmittel und Melder erscheinen in einer Liste und können mit einem Schlag alarmiert werden.

Zonen

... dienen der Aufnahme von Wachen, Zügen, Einsatzmitteln und Meldern. Eine Zone kann man sich als ein örtliches Gebilde vorstellen, das über eine reine Orts- oder Stadtteilgrenze hinaus geht.

In einer Zone können auch die Wachen, Züge, Einsatzmittel und Melder mehrere Orte erfasst werden, wenn beispielsweise eine Wache oder ein Zug für mehrere Stadtteile zuständig ist.

Nachbarzonen

Die Besonderheit einer Zone ist es, dass man **Nachbarzonen** bestimmen kann.

Wenn in der Dispositionsmaske die Einsatzmittel der zuständigen Zone nicht ausreichen, können **Nachbarzonen** und ihre Inhalte hinzugenommen werden.

Der Eintrag in der Spalte Rang dient dazu, festzulegen, in welcher Reihenfolge die zusätzlichen Zonen heran gezogen werden sollen.

From:
<http://www.lunasoft.de/dokuwiki/> - **ELS-Professional**

Permanent link:
<http://www.lunasoft.de/dokuwiki/doku.php?id=stammdaten:zonen&rev=1380650188>

Last update: **2017/11/25 12:53**

