

Orte und Straßen

Dies sind mit die wichtigsten Stammdaten, dessen Vorhandensein die tägliche Arbeit sehr erleichtern kann. Sie sind nützlich für:

- Zeitersparnis durch Autovervollständigung beim Anlegen eines neues Einsatzes. Plz und Ort werden automatisch übernommen.
- Die richtige und einheitliche Schreibweise einer Straße, wenn man unsicher ist.

Woher bekomme ich Straßen ?

Daten sind ein wertvolles Wirtschaftsgut und werden möglicherweise auch so gehandelt. Mit etwas Glück und Geschick findet man beim Suchen in einer Suchmaschine unter Mit-Eingabe des Ortes entsprechende Daten oder Hinweise.

TIPP:

Auf folgenden Webseiten kann man die richtigen Daten finden

<http://onlinestreet.de/strassen>

<http://web2.cylex.de/stadtplan/index.html>

<http://www.dein-plan.de>

Für Österreich - Gemeindekennziffer 7 (Tirol)

http://www.statistik.at/verzeichnis/strassenliste/gemplzstr_7.xls

Wie bekomme ich die Straßen ins System ?

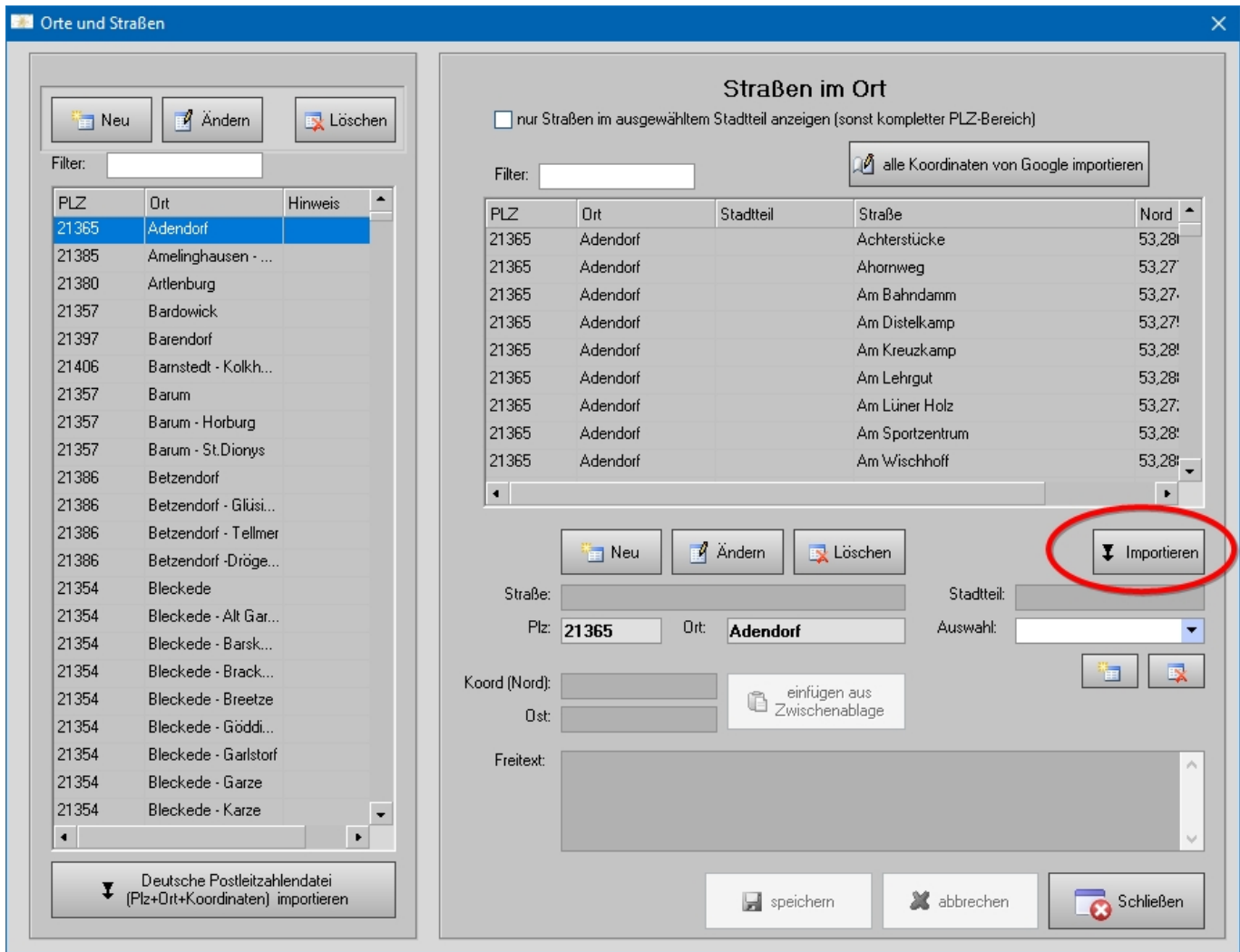
Die Daten müssen in einer bestimmten Form in einer Textdatei stehen, dann können sie in ELS-Professional importiert werden.

Und so sieht eine Datei aus:

```
Plz + Tabulator + Ortsname + Tabulator + Straßenname1  
Plz + Tabulator + Ortsname + Tabulator + Straßenname2  
Plz + Tabulator + Ortsname + Tabulator + Straßenname3
```

Importieren der Straßen und Orte:

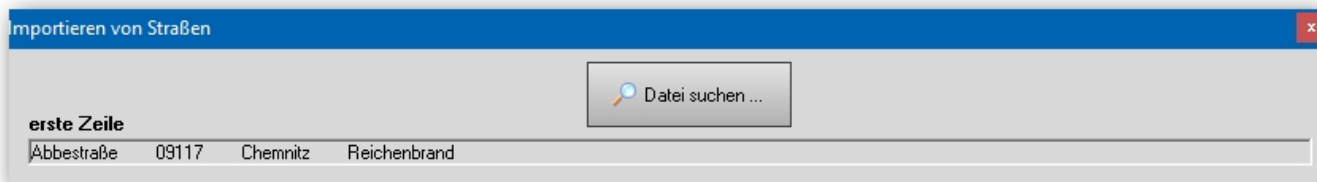
Im Menü **Stammdaten** → **Orte und Straßen** → den Button **Importieren** anklicken:



Mit dem Button **Datei suchen** wird die Datei ausgewählt, die die Straßen in der o.a. Form enthält. Nun muss noch ausgewählt werden, wie genau die Daten in der Datei angeordnet sind:

- Welches Trennzeichen wird verwendet
- In welcher Reihenfolge stehen die Daten in einer Zeile

Um das richtig einstellen zu können, zeigt ELS-Professional in der Vorschau die erste Zeile an.



Nun wird eingestellt, durch welches Trennzeichen die einzelnen Spalten (Plz / Ort / Straße) voneinander getrennt sind.

Schließlich wird eingestellt, in welcher Reihenfolge die Daten innerhalb einer Zeile stehen. Am obigen Beispiel:


Sollte Ihre Datei folgendes Format haben (Straße;Plz;Ort;Stadtteil):

[Carl-Friedrich-Goerdeler-Straße;21337;Lüneburg](#)

Chamissostraße;21337;Lüneburg;Moorfeld
Christian-Lindemann-Straße;21335;Lüneburg
Christianiweg;21339;Lüneburg
Claudiusweg;21337;Lüneburg;Moorfeld
Conventstraße;21335;Lüneburg
Curiostraße;21339;Lüneburg

Trennzeichen ist hier das Semikolon

Dann werden folgende Spaltennummern eingestellt:

<p>Auswahl</p> <p><input checked="" type="radio"/> Straßen Mögliche Spalten in der Datei: Postleitzahl + Ort + Straßenname + Stadtteil</p> <p><input type="radio"/> Orte Mögliche Spalten in der Datei: Postleitzahl + Ort</p>	<p>Trennzeichen in Datei</p> <p><input checked="" type="radio"/> Semikolon (;)</p> <p><input type="radio"/> Doppelpunkt (:)</p> <p><input type="radio"/> Tabulator</p> <p><input type="radio"/> Komma (,)</p> <p><input type="radio"/> sonst. Zeichen <input type="text"/></p>	<p>Spalten-Nr in der Datei</p> <p>Plz <input type="text" value="2"/> 0 = Spalte nicht enthalten</p> <p>Ort <input type="text" value="3"/></p> <p>Stadtteil <input type="text" value="4"/></p> <p>Straße <input type="text" value="1"/></p> <p>Koordinaten/Nord <input type="text" value="0"/> Ost <input type="text" value="0"/></p>
<p></p>		

From:
<http://www.lunasoftware.de/dokuwiki/> - **ELS-Professional**

Permanent link:
<http://www.lunasoftware.de/dokuwiki/doku.php?id=stammdaten:orte&rev=1475870012>

Last update: **2017/11/25 12:53**

