

# Orte und Straßen

Dies sind mit die wichtigsten Stammdaten, dessen Vorhandensein die tägliche Arbeit sehr erleichtern kann. Sie sind nützlich für:

- Zeitersparnis durch Autovervollständigung beim Anlegen eines neues Einsatzes. Plz und Ort werden automatisch übernommen.
- Die richtige und einheitliche Schreibweise einer Straße, wenn man unsicher ist.

## Woher bekomme ich Straßen ?

Daten sind ein wertvolles Wirtschaftsgut und werden möglicherweise auch so gehandelt. Mit etwas Glück und Geschick findet man beim Suchen in einer Suchmaschine unter Mit-Eingabe des Ortes entsprechende Daten oder Hinweise.

### TIPP:

Auf folgenden Webseiten kann man die richtigen Daten finden

<http://onlinestreet.de/strassen>

<http://web2.cylex.de/stadtplan/index.html>

<http://www.dein-plan.de>

Für Österreich - Gemeindekennziffer 7 (Tirol)

[http://www.statistik.at/verzeichnis/strassenliste/gemplzstr\\_7.xls](http://www.statistik.at/verzeichnis/strassenliste/gemplzstr_7.xls)

## Wie bekomme ich die Straßen ins System ?

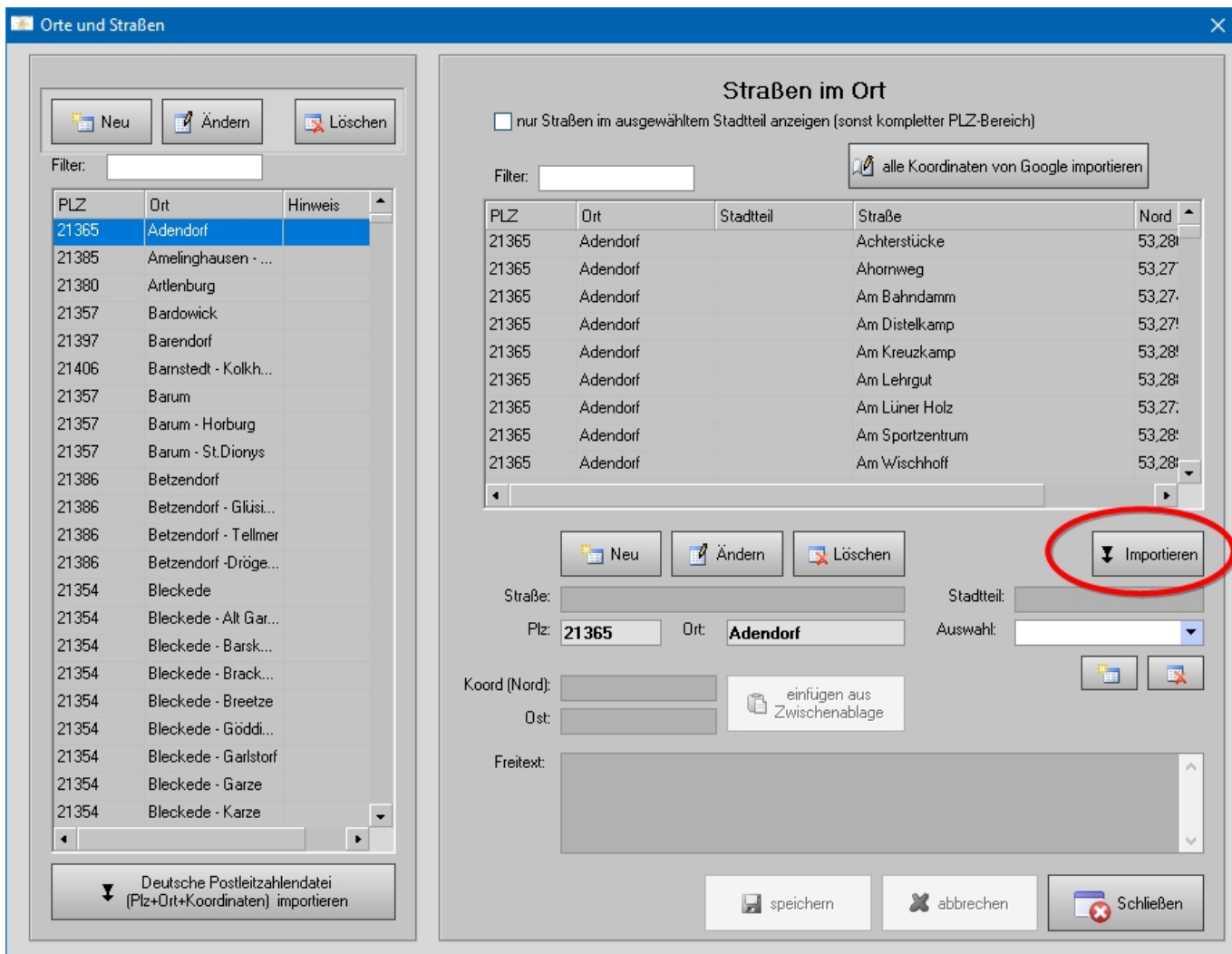
Die Daten müssen in einer bestimmten Form in einer Textdatei stehen, dann können sie in ELS-Professional importiert werden.

Und so sieht eine Datei aus:

```
Plz + Tabulator + Ortsname + Tabulator + Straßenname1  
Plz + Tabulator + Ortsname + Tabulator + Straßenname2  
Plz + Tabulator + Ortsname + Tabulator + Straßenname3
```

## Importieren der Straßen und Orte:

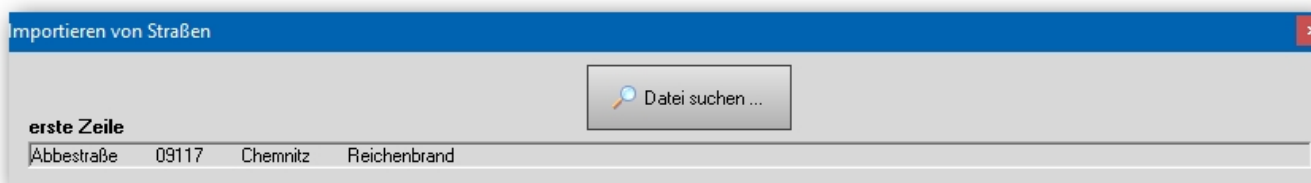
Im Menü **Stammdaten** → **Orte und Straßen** → den Button **Importieren** anklicken:



Mit dem Button **Datei suchen** wird die Datei ausgewählt, die die Straßen in der o.a. Form enthält. Nun muss noch ausgewählt werden, wie genau die Daten in der Datei angeordnet sind:

- Welches Trennzeichen wird verwendet
- In welcher Reihenfolge stehen die Daten in einer Zeile

Um das richtig einstellen zu können, zeigt ELS-Professional in der Vorschau die erste Zeile an.



Nun wird eingestellt, durch welches Trennzeichen die einzelnen Spalten (Plz / Ort / Straße) voneinander getrennt sind.

Schließlich wird eingestellt, in welcher Reihenfolge die Daten innerhalb einer Zeile stehen. Am obigen Beispiel:

Sollte Ihre Datei folgendes Format haben (Straße;Plz;Ort;Stadtteil):

[Carl-Friedrich-Goerdeler-Straße;21337;Lüneburg](#)

[Chamissostraße;21337;Lüneburg;Moorfeld](#)  
[Christian-Lindemann-Straße;21335;Lüneburg](#)  
[Christianiweg;21339;Lüneburg](#)  
[Claudiusweg;21337;Lüneburg;Moorfeld](#)  
[Conventstraße;21335;Lüneburg](#)  
[Curiostraße;21339;Lüneburg](#)

### Trennzeichen ist hier das Semikolon

Dann werden folgende Spaltennummern eingestellt:

**Auswahl**

**Straßen**  
Mögliche Spalten in der Datei:  
Postleitzahl + Ort + Straßename + Stadtteil

**Orte**  
Mögliche Spalten in der Datei:  
Postleitzahl + Ort

**Trennzeichen in Datei**

Semikolon (;)

Doppelpunkt (:)

Tabulator

Komma (,)

sonst. Zeichen

**Spalten-Nr in der Datei**

Plz  0 = Spalte nicht enthalten

Ort

Stadtteil

Straße

Koordinaten/Nord  Ost

Nun auf „Vorschau“ klicken und wenn alles in Ordnung ist, auf „Importieren“

Postleitzahl	Ort	Stadtteil	Straßename	Nord	Ost
09117	Chemnitz	Reichenbrand	Abbestraße		
09114	Chemnitz	Borna-Heinersdorf	Abendleite		
09117	Chemnitz	Reichenbrand	Abraham-Werner-Straße		
09113	Chemnitz	Schloßchemnitz	Abteiweg		
09120	Chemnitz	Altchemnitz	Abtstraße		
09116	Chemnitz	Altendorf	Achatstraße		
09131	Chemnitz	Ebersdorf	Adalbert-Stifter-Weg		
09117	Chemnitz	Siegmar	Adam-Ries-Straße		

From:  
<http://www.lunasoftware.de/dokuwiki/> - **ELS-Professional**

Permanent link:  
<http://www.lunasoftware.de/dokuwiki/doku.php?id=stammdaten:orte>

Last update: **2017/11/25 15:09**

