

Alarm-Monitor

Allgemeines

Mit ELS-Professional kann ein abgesetzter Alarm-Monitor ([Download des kostenlosen Zusatztools](#)) z.B. in einer Feuerwache angesteuert werden. Dieser Alarm-Monitor kann sich irgendwo im Intranet / Internet befinden. Im Alarm-Monitor wird lediglich die IP-Adresse des ELS-Servers eingetragen, damit er sich mit ihm verbinden kann. Der Monitor unterstützt die Sprachausgabe mittels Balabolka.

3 Versionen

The screenshot shows the Alarm-Monitor software interface. The top section, 'Einsatzmittel', contains a table with columns for different units: '11-20-10 / Barskamp', '11-47-10 / Barskamp', and '11-17-10 / Barskamp'. Below this is the 'Einsatzdaten' section, which includes a form for inputting details like 'Meldebild', 'Stichwort', 'PLZ / Ort', 'Straße / Hnr.', 'Zusatz', 'Stadtteil', 'Objekt', 'a.g.O.', and 'Vermerk'. A table on the right lists incident records with columns for date, time, description, and unit.

Id	Time	Description	Unit	Address
2	03.01.2018 17:39:26	Feuer in Wohnung, Mensch...	FEUER 3	21354
29	30.12.2017 13:31:34	PKW Brand	FEUER 1	21395
1	01.01.2018 09:15:13	Person mit akutem Brustsch...	TH 4	21522
2	03.01.2018 17:39:26	Feuer in Wohnung, Mensch...	FEUER 3	21354

Monitor 1

The second screenshot shows the same Alarm-Monitor interface but with a large blue text overlay in the center. The text reads: 'Feuer in Wohnung, Menschenleben in Gefahr', 'FEUER 3', 'Am Berge 4', '21354 Bleckede / Barskamp', 'Ecke Hohe Luft', 'Reiterhof Meise', and 'große Stallungen mit Pferden im Hof'. The 'Einsatzmittel' table is visible at the bottom of the screen.

Monitor 2

FEUER 3

Feuer in Wohnung, Menschenleben in Gefahr
Am Berge 4
21354 Bleckede / Barskamp
Ecke Hohe Luft
Reiterhof Meise

Mitteler: Hans Mitteler
große Stallungen mit Pferden im Hof

Einsatzmittel D/A	Melder	St	Zeit	Rufname	St
11-20-10 / Barskamp	Müller, Michael	kommt	17:43	64-92-2 / ASB Lüneburg	8
11-47-10 / Barskamp			17:43	11-47-10 / Barskamp	4
11-17-10 / Barskamp			17:43	11-20-10 / Barskamp	4
			17:42	11-17-10 / Barskamp	3
			17:42	11-47-10 / Barskamp	3
			17:42	11-20-10 / Barskamp	3
			17:42	11-20-10 / Barskamp	1
			17:41	65-83-1 / ASB Drügemendorf	4
			17:38	11-11-20 / Bleckede	3
			17:38	11-54-20 / Bleckede	3
			17:37	Sole Müller	3
			17:37	65-83-1 / ASB Drügemendorf	5
			17:34	Sole Müller	1
			17:34	65-83-1 / ASB Drügemendorf	3
			17:34	64-00-1 / ASB RW Lüneburg	3
			17:32	64-83-2 / ASB Lüneburg	2
			17:30	40-83-2 / DRK Lüneburg	8
			17:29	40-82-2 / DRK Lüneburg	2

Monitor 3

Die aktuelle Version 3 verfügt neben der Alarmierung über

- einen Ticker (kan aus den Modulen Belege oder Dispo gespeist werden)
- Anzeige der alarmierten Melder einschl. Rückmeldungen, die per Android-App durchgeführt wurden
- Anzeige disponierter / alarmierter Einsatzmittel
- fortlaufende Statusliste der Einsatzmittel
- Google Karte mit dem Einsatzort

Auslösen eines Alarms an den Monitor

Klickt man nun in ELS-Professional auf den Button „Wachalarm“, so überträgt ELS-Professional seine Einsatzdaten sowie die alarmierten und disponierten Einsatzmittel an den Alarm-Monitor.

fb f7

E **P** Neu (F1) Ändern (F2) Abschließen (F5) S DB

2971

ENr: 2971 2013-09-21 12:59 Müller, M
Straße: Ringstr. 2
Zusatzinfo:
Ort: 21339 Lüneburg Google
Stadtteil:
a.g.O.: ? Abschnitt: Station/km
Objekt:
Meldebild: Brand im/am Gebäude
Stichwort: Feuer Prio 4
Mitteil./Tel: Hansen 4534543
Ziel/Abt.:
ZielStr.:
ZielOrt:
Vermerk:
Nord/Ost: 53,235 10,389 Ziel:

E speichern (F3) Abbruch (F4)

Prot FMS SIGNAL SE PatL Pers ISDN

Protokolleinträge

ohne Änderungen

+ Protokoll:

Zeit	Benutzer	Protokolleinträge
2013-10-28 13:36:29	Michael Müller	B 4521 (Müller, M.) -> Einsatz
2013-10-28 13:36:27	Michael Müller	B 4520 (Müller, T.) -> Einsatz
2013-10-28 13:36:25	Michael Müller	B 3436 () -> Einsatz
2013-10-28 13:36:23	Michael Müller	B 3435 (Müller) -> Einsatz
2013-09-21 19:28:20	Michael Müller	Einsatzdaten geändert:
2013-09-21 19:16:08	Administr Administr	Einsatzdaten geändert:

Rufname	Dispo	Alarm	S3	S4	S7	S8	S1	S2
B 3420			13:00					
B 3421			13:00					
B 3422			13:00					
B 3435			13:36					
B 3436			13:36					
B 4520			13:36					
B 4521			13:36					

Anzeige



Der Alarm-Monitor signalisiert einen Eingang durch folgende Möglichkeiten:

1) Abspielen einer Wave-Datei: alarm.wav

Es können auch eigene Dateien erstellt werden und in „alarm.wav“ umbenannt werden. Die Datei muss sich im Installationsordner des Alarm-Monitors befinden

2) Ansteuern eines Sprachausgabeprogramms für die Einsatzdaten.

Ein Sprachausgabeprogramm muss separat erworben werden. Zu einem Sprachausgabeprogramm gibt es auch „Stimmen“ mit mehr oder minder guter Qualität. Auch diese Stimmen müssen separat erworben werden. Ein gutes kostenloses Sprachausgabeprogramm ist zum Beispiel „Balabolka“. Eine ganz passable weibliche deutsche Stimme ist die RealSpeak TTS engine (Steffi). Auf der [Webseite von „Balabolka“](#) gibt es einen Downloadlink.

3) Im Anschluss an das Vorlesen der Einsatzdaten können die alarmierten Einsatzmittel aufgerufen werden.

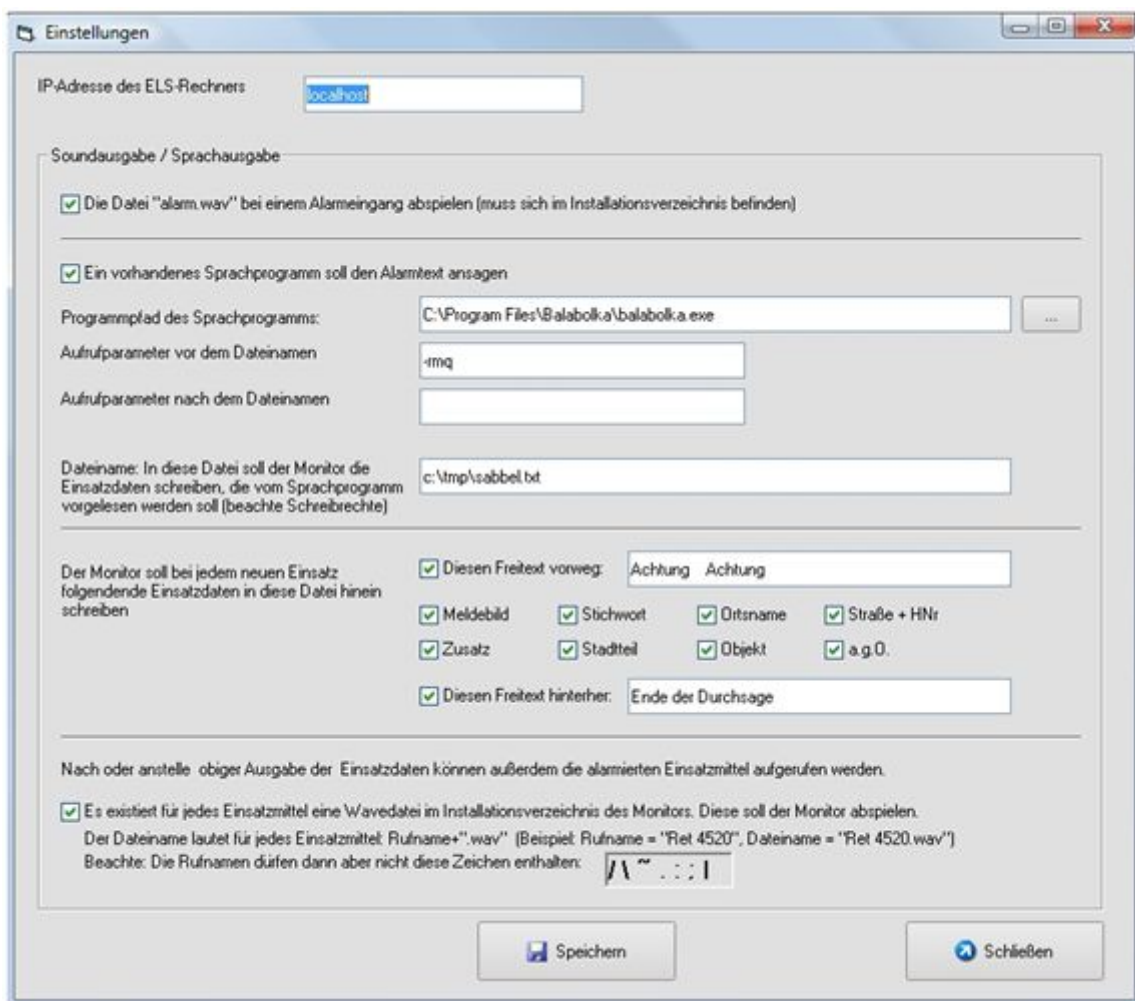
Dazu muss für jedes denkbare Einsatzmittel eine eigene Wave-Datei vorbereitet werden. Der Dateiname dieser Wave-Dateien muss genauso lauten wie das jeweilige Einsatzmittel. Als Zusatz kommt noch ein „.wav“ dahinter.

Beispiel:

Für das Einsatzmittel „Ret 1042“ muss die Datei „Ret 1042.wav“ erzeugt werden.

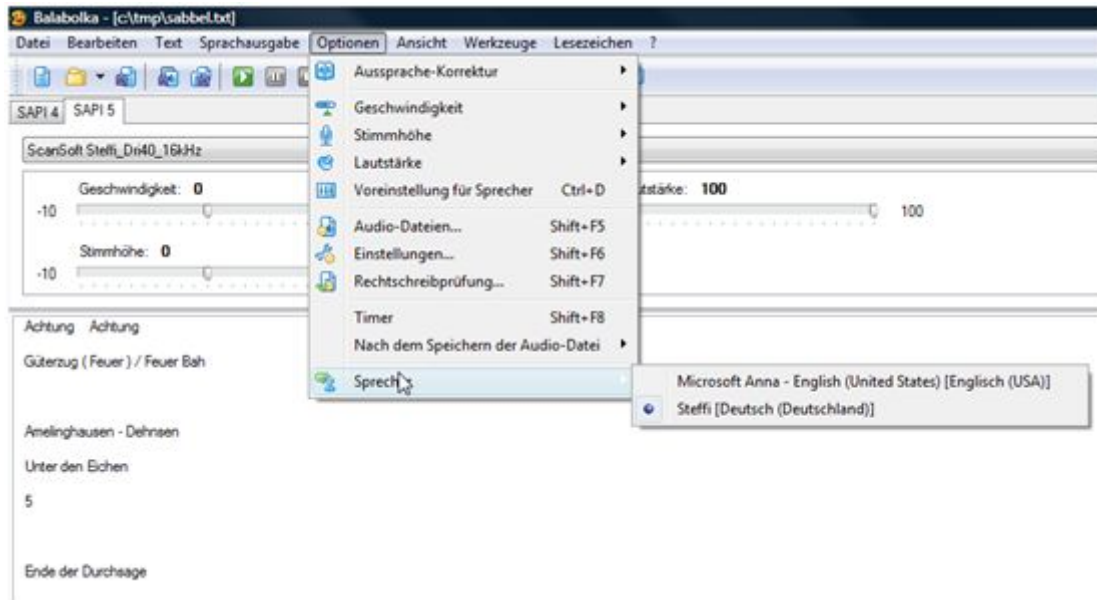
Einstellungen

Folgende Einstellungen können gemacht werden (hier am Beispiel von „Balabolka“). Die Aufrufparameter „-rmq“ sorgen dafür, dass „Balabolka“ im Hintergrund aufgerufen wird und sich gleich danach wieder beendet.



Sprachausgabe

In „Balabolka“ wird die deutsche Stimme wie folgt eingestellt:



From: <http://www.lunasoft.de/dokuwiki/> - **ELS-Professional**

Permanent link: <http://www.lunasoft.de/dokuwiki/doku.php?id=sonstiges:monitor&rev=1515082908>

Last update: **2018/01/04 17:21**

