

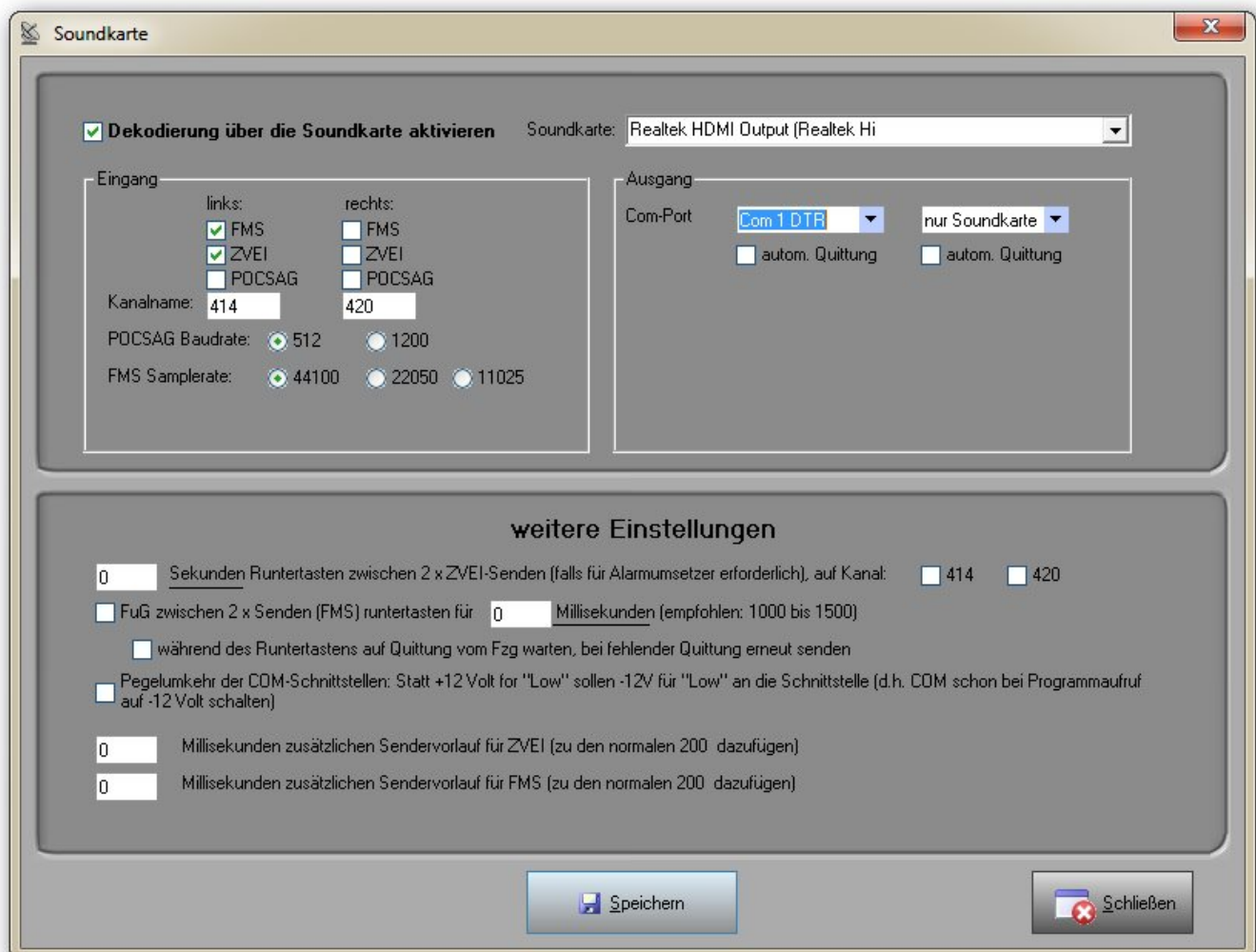
Soundkarte

Verfügt der Computer über eine Soundkarte, so kann ELS-Professional folgende Signale zum Auswerten dekodieren:

- FMS
- ZVEI (5-Tonfolgen)
- POCSAG

und folgende Signale zum Alarmieren erzeugen:

- FMS
- ZVEI



Hinweise zu den Einstellungen

Eingang

Ist nur ein FuG angeschlossen, so sollte nur entweder rechts oder links dekodiert werden. Ansonsten dekodieren beide Kanäle der Soundkarte das Signal und ELS-Professional geht davon aus, dass 2

unterschiedliche Signale auszuwerten sind.

Kanalname

Der Kanalname ist ein Freitext und erscheint nur in der Kanalübersicht des Statusverlaufes im Reiter FMS im Hauptfenster.

Ausgang

Soll kein FuG zum Senden eines Status angeschlossen werden, so müssen hier keine Einstellungen vorgenommen werden. Soll ein FuG zum Senden angeschlossen werden, so wird hier eingestellt,

- welcher COM-Port
- mit welcher Steuerleitung (DTR und RTS zur Auswahl)

verwendet werden soll. Entsprechend müssen die Kabel vom COM-Port zum Relais/Optokoppler hergestellt werden.

Hinweis: ELS-Professional kann beim COM-Port zwei voneinander unabhängige Steuerleitungen schalten.

Dekodieren (Empfangen)

Der Eingang eines Funkgerätes wird am Soundkarteneingang angeschlossen. Die Soundkarten haben einen Stereo-Eingang und so kann ELS-Professional auch beide Eingangskanäle getrennt voneinander dekodieren.

Kodieren (Senden)

In Senderichtung wird nur ein Monosignal auf die beiden Lautsprecherleitungen erzeugt.

Sendebetrieb mit Funkgeräten

Für den Sendebetrieb müssen die erzeugten FMS-Signale/ZVEI-Signale automatisch über Funk gesendet werden. Darüber hinaus ist eine zusätzliche Hardware erforderlich: ein Relais, dass an der seriellen Schnittstelle (COM-Port) angeschlossen wird.

ELS-Professional macht der Reihenfolge nach folgende Dinge:

1. Erzeugen des Tones
2. Der eingestellte COM-Port für den linken oder rechten Kanal wird aktiviert, so dass ein jeweils daran angeschlossenes Relais geschaltet wird. Am anderen Ende des Relais ist die Sendetastung des Funkgerätes angeschlossen.
3. Ton wird als Monosignal an den Soundkartenausgang geschickt und somit ans Funkgerät
4. COM-Port-Signal wird wieder weg genommen, Relais schließt

Übersicht der Anschlüsse, hier mit Optokoppler



Hinweise für guten Empfang und zur Hardware:

<http://www.els-pro.de/start/index.php/oft-gestellte-fragen>

Computerperformance

Die Dekodierung von Signalen über das Funkgerät und das Erzeugen der Töne geschieht per Software (durch ELS-Professional) und benötigt natürlich Rechenzeit. Je nachdem, womit der Computer gerade beschäftigt ist, kann er dem einen oder anderen Prozess den Vorrang geben.

Die richtigen Einstellungen der Soundkarte (Lautstärke, Höhen/Tiefen) müssen unter Umständen unter Zeitaufwand ermittelt und ständig beibehalten werden.

Durch die Verwendung externer Geräte, zu denen ELS-Professional eine Schnittstelle beinhaltet, treten diese Nachteile nicht auf.

From:

<http://www.lunasoft.de/dokuwiki/> - **ELS-Professional**

Permanent link:

<http://www.lunasoft.de/dokuwiki/doku.php?id=schnittstellen:soundkarte>

Last update: **2017/11/25 15:08**

