

Installation von PhonerLite

Nach dem Download der Software wird das Setup ausgeführt und in dem vorgeschlagenen Verzeichnis installiert.

Beim ersten Start werden Sie nach den SIP-Zugangsdaten befragt. Die bestehen aus Eingabefelder für:

A) den Server

- Proxy / Registrar
- STUN Server

B) Benutzerdaten

- Benutzername (ihre Telefonnummer, normales nationale Format)
- Kennwort (im Allgemeinen das Passwort zum Einloggen auf der Provider-Homepage)
- Angezeigter Name (frei wählbar)
- Authentifizierungsname (im Allgemeinen das Login zum Einloggen auf der Provider-Homepage)

Für viele unterschiedliche auswählbare Provider sind die Serverdaten schon vorgegeben.

Bei den Benutzerdaten schauen Sie in ihre jeweiligen Vertragsunterlagen.

[Hilfe für T-Online](#)

[Hilfe für 1&1](#)

Alle anderen Einstellungen können so belassen werden. [Herstellerhinweise zur Konfiguration](#).

Externes Programm einstellen

Man muss in PhonerLite im Menü

Optionen ► externe Applikationen ► eingehender Anruf

nur noch mitteilen, welcher Software es bei einem eingehenden Anruf die Anruferdaten

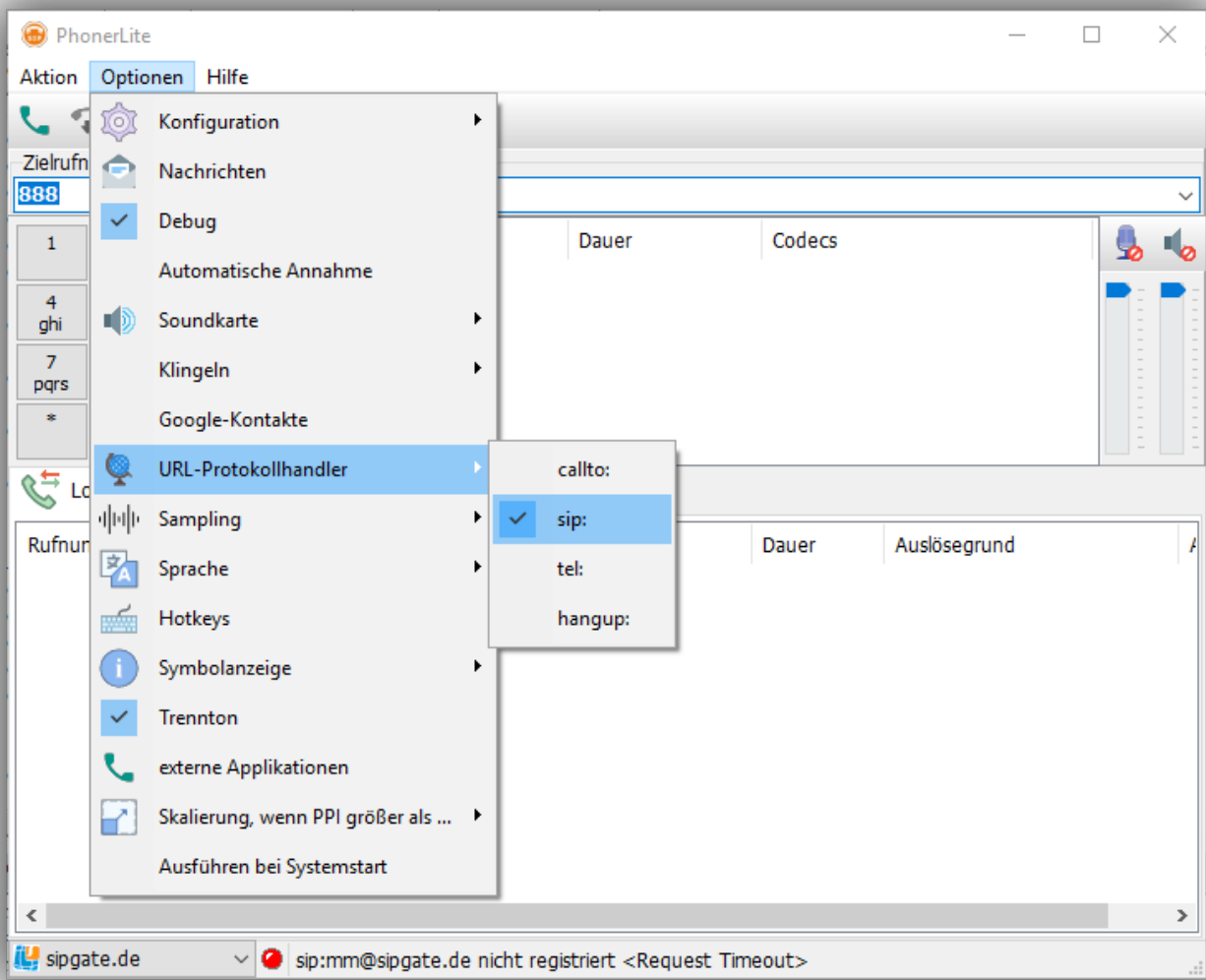
- Telefonnummer
- Name aus dem Telefonbuch von PhonerLite
- Vermerk aus dem Telefonbuch von PhonerLite

übergeben soll.

Dazu wurde die spezielle Software **PCClient.exe** geschrieben, die von PhonerLite bei jedem Anruf gestartet wird, die Anruferdaten an ELS-Professional übergibt und sich dann gleich wieder beendet.

Diese Software ([Download hier](#)) kann sich in einem Netzwerk auch in einem Netzlaufwerk befinden.

Wichtig: in PhonerLite diese Einstellung aktivieren „SIP:“



From:
<http://lunasoft.de/dokuwiki/> - **ELS-Professional**

Permanent link:
<http://lunasoft.de/dokuwiki/doku.php?id=phoner:installation&rev=1513350435>

Last update: **2017/12/15 16:07**

